

# Arbeitssituation der Berufsbeistände Region Basel

VBBRB – Umfrage Frühjahr 2016

## 1 Ergebnisse der VBBRB-Umfrage im Frühjahr 2016

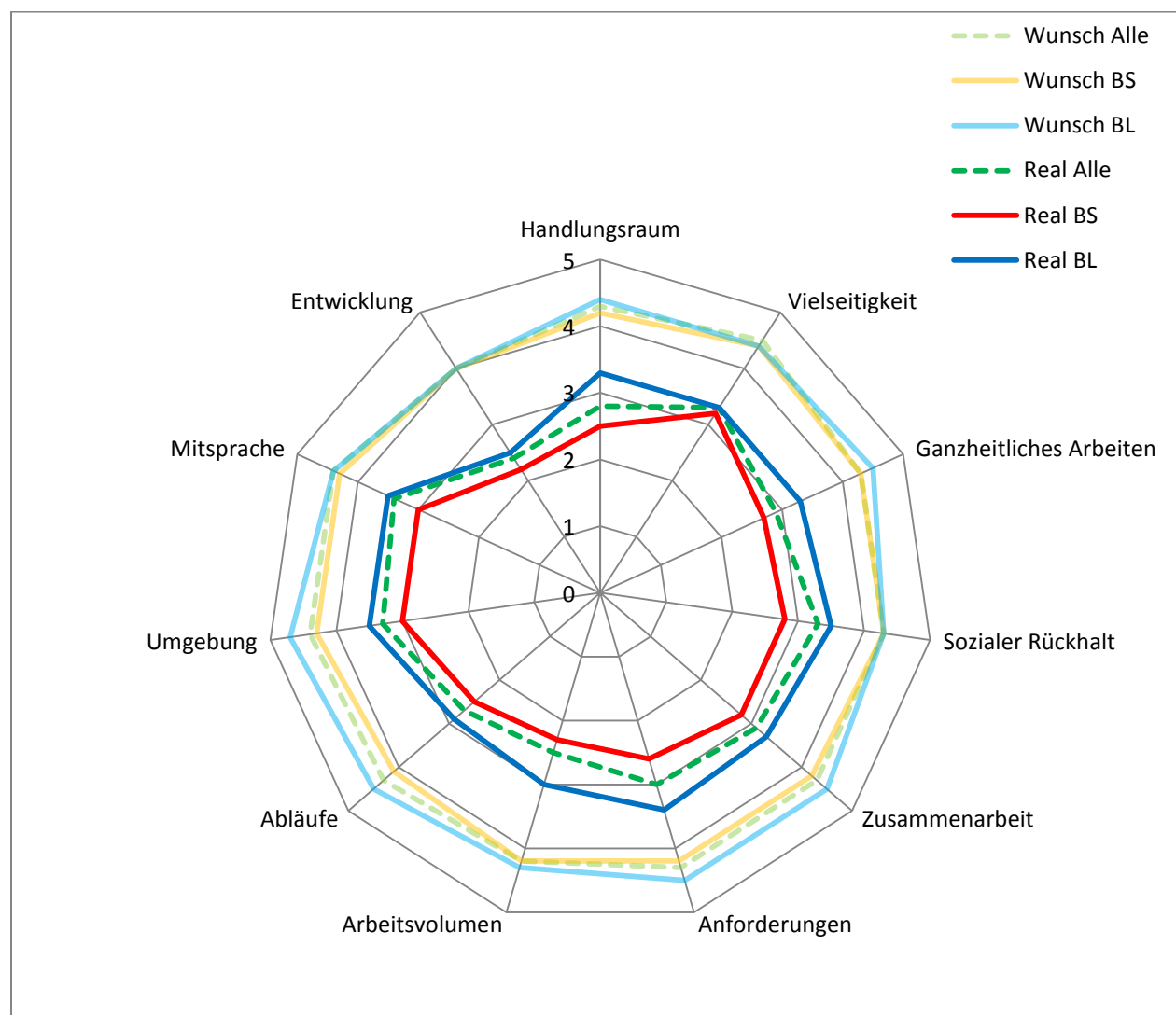
### Beantwortete Fragebogen

Kanton	Basel-Stadt	Baselland	Solothurn	Andere	Total
Antworten	11	9	< 5	< 5	27

### 1.1 Real- und Wunschwerte

Im Kanton Basel-Stadt liegen die Realwerte in allen Fragekategorien unter den Durchschnittswerten aller Antworten. Einzig der Wert in der Kategorie *Vielseitigkeit* ist in etwa deckungsgleich mit den Werten aus dem Kantonen Baselland (und Solothurn < 5).

Obwohl die Realwerte in den beiden Kantonen BS und BL in vielen Fragekategorien teilw. erheblich voneinander abweichen, sind die Wunschwerte (wie es zu erwarten ist) weitgehend deckungsgleich.



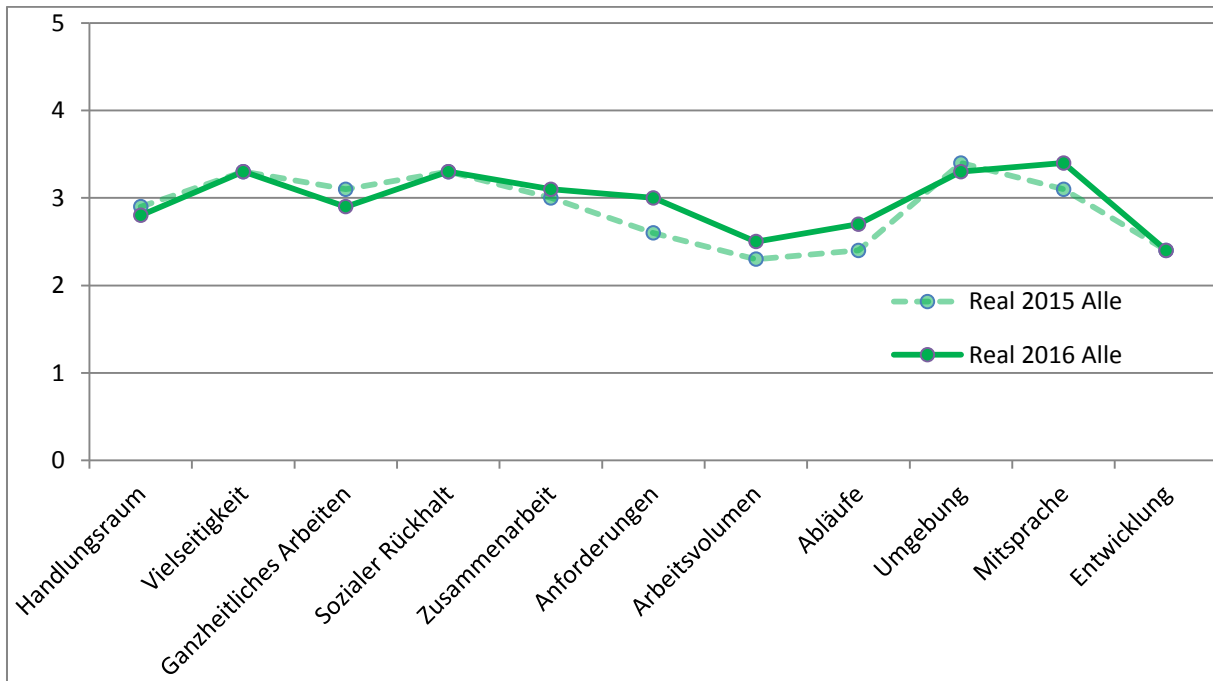
Antwortwerte: sehr wenig = 1 | ziemlich wenig = 2 | etwas = 3 | ziemlich viel = 4 | sehr viel = 5





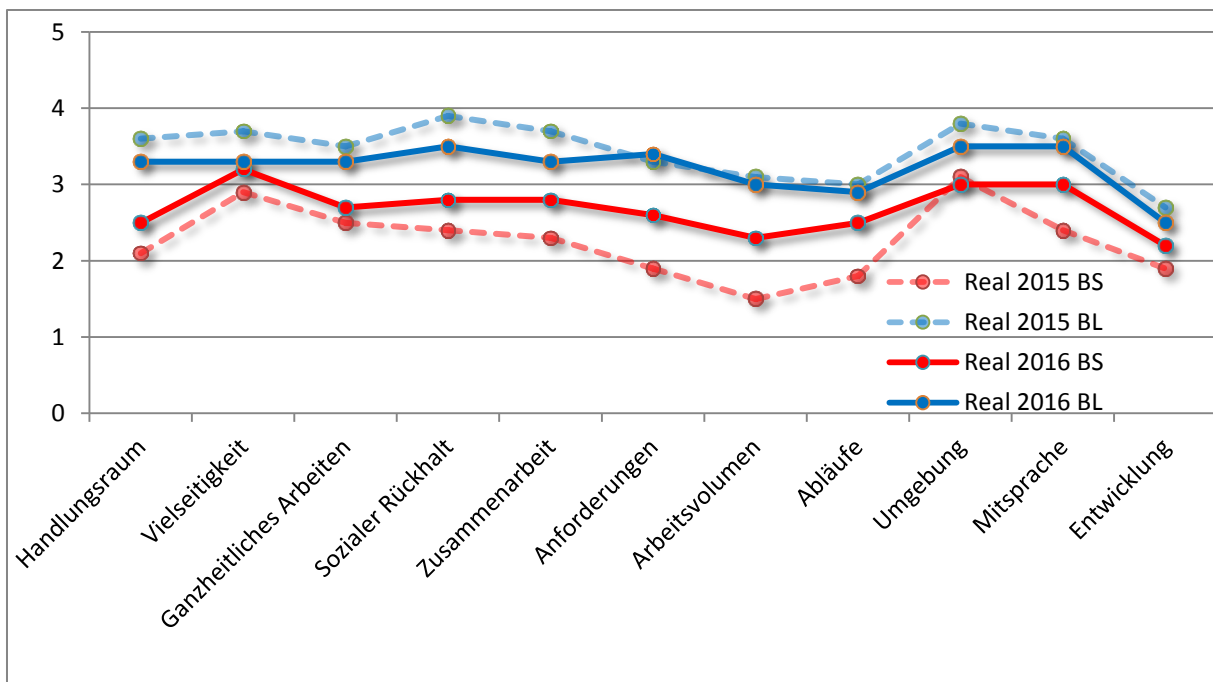
### 3. Vergleich der Umfrageergebnisse von 2015 und 2016

#### 3.1 Durchschnittswerte aller Real-Antworten



Antwortwerte: sehr wenig = 1 | ziemlich wenig = 2 | etwas = 3 | ziemlich viel = 4 | sehr viel = 5

#### 3.2 Durchschnittswerte der Real-Antworten aus BS und BL



Antwortwerte: sehr wenig = 1 | ziemlich wenig = 2 | etwas = 3 | ziemlich viel = 4 | sehr viel = 5

